

Ambito omogeneo	Litologia superficiale prevalente	Caratteri geomorfologici	Caratteri geotecnici principali	Caratteri pedologici	Drenaggio delle acque
A	Sabbie e ghiaie con ciottoli in matrice limoso-argillosa	Lembi residui di piano fluvio-glaciali costituenti superfici terrazzate sulla pianura, ben conservati e solo marginalmente in erosione, a morfologia subpianeggiante o dolcemente ondulata	Terreni prevalentemente granulari con caratteristiche geotecniche da discrete a buone, ad eccezione dei primi metri (2-4 m), che migliorano con la profondità.	Unità CRD1 - Consociazione di suoli molto profondi con scheletro frequente, tessitura media e a volte moderatamente fine in profondità; substrato non calcareo a partire da circa 2 m da p.c.	Permeabilità media in superficie, da media ad elevata in profondità; permeabilità bassa in situazioni localizzate
B	Ghiaie ciottoli e trovanti in matrice sabbioso-limoso-argillosa	Rilevi costituiti da depositi eterogenei e non stratificati (morene) comprendenti: 1) cordoni, spesso a morfologia netta e variamente pendenti (range modale delle pendenze 12-25%; range estremo 1-50%), costituiti da depositi eterometrici immersi in matrice fine (sabbie e limi); 2) superfici di raccordo alle piane fluvio-glaciali o fluvio-lacustri, costituite prevalentemente da depositi colluviali di piede versante (range modale delle pendenze 5-7%; range estremo 2-20%)	Terreni granulari con caratteristiche geotecniche variabili, ma generalmente discrete	Unità CMG1/OGG2 - Unità complessa. I suoli CMG1 sono molto profondi, con scheletro scarso o comune, tessitura moderatamente grossolana. I suoli OGG2 sono molto profondi, con tessitura da media a moderatamente grossolana, scheletro scarso; substrato non calcareo a partire da circa 1,5 m da p.c.	Permeabilità variabile, generalmente compresa tra media e bassa
C1	Sabbie e limi con ghiaia in matrice limoso-argillosa e presenza occasionale di torba	Superfici pianeggianti (pendenza media inferiore al 3%) perlopiù riconducibili ad ambienti deposizionali di tipo glaciolacustre, costituite da sedimenti più fini rispetto ai depositi morenici circostanti, comprendenti: 1) aree poco o moderatamente idromorfe, situate tipicamente al margine esterno di zone più idromorfe, specchi lacustri o corsi d'acqua (Unità C1); 2) aree fortemente idromorfe per falda superficiale (conche lacustri prosciugate e aree prive di drenaggio esterno naturale o marginali a corsi d'acqua), talora con depositi organici e vegetazione spontanea igrofila (Unità C2).	Terreni prevalentemente granulari con caratteristiche geotecniche da discrete a buone, ad eccezione dei primi metri (2-4 m), che migliorano con la profondità.	Unità AUT1-RDA1 - Unità complessa. I suoli AUT1 sono poco profondi limitati da falda, con scheletro scarso in superficie ed assente in profondità, tessitura media (Unità C1); substrato non calcareo a profondità inferiore a 1 m da p.c. I suoli RDA1 si sono sviluppati in aree lievemente infossate caratterizzate da difficoltà di deflusso idrico superficiale interessate da oscillazioni della falda; sono poco profondi, limitati da orizzonti a gley sabbiosi, con scheletro scarso, tessitura da media a moderatamente grossolana in superficie e grossolana in profondità (Unità C2).	Permeabilità da media a bassa in superficie, da media ad elevata in profondità
C2	Sabbie e ghiaie con alternanze argillose-limoso o leni torbose nei primi 5-6 m di profondità		Terreni con forte componente coesiva nei primi 5-6 m di profondità, con caratteristiche geotecniche scadenti;		Permeabilità da media a bassa in superficie, da media ad elevata in profondità; presenza della falda a debole profondità e occasionalmente affiorante; locali fenomeni di ristagno delle acque superficiali

PUNTI DI RIFERIMENTO STRATIGRAFICO

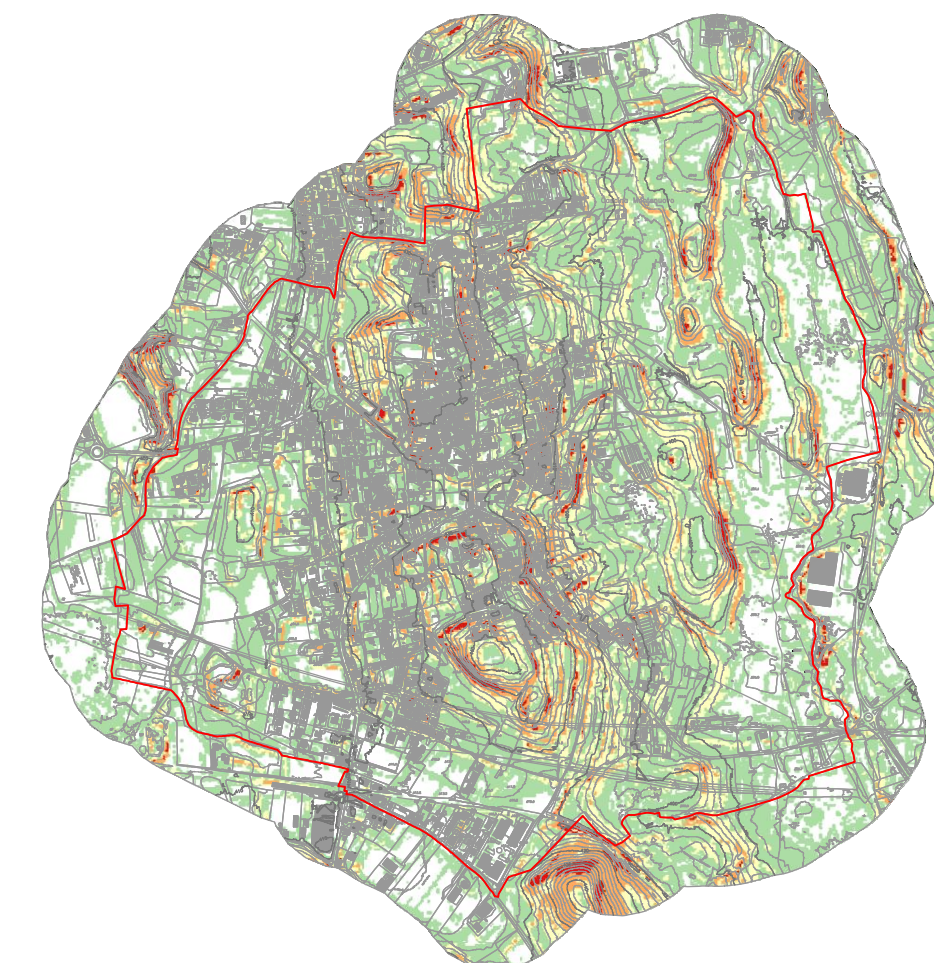
- Stratigrafie di pozzi per acqua
- Aree oggetto di specifiche indagini geognostiche

ULTERIORI ELEMENTI DI CARATTERE GEOTECNICO

- Aree interessate da riporti e riempimenti antropici
- Terrazzi morfologici con acclività superiore a 15°
- Piattaforma ecologica

AREE A PENDENZA OMOGENEA

- Pendenza inferiore a 1°
- Pendenza compresa tra 1° e 5°
- Pendenza compresa tra 5° e 9°
- Pendenza compresa tra 9° e 15°
- Pendenza superiore a 15°



STUDIO DI GEOLOGIA
 Dott. Geol. Marco Parmigiani
 Via R. Sanzio, n.3 - 21049 - Tradate (VA)
 Tel. e Fax ufficio: 0331 - 810710 e-mail: geologoparmigiani@gmail.com



COMUNE DI ALBIOLO
 Provincia di COMO

COMPONENTE GEOLOGICA IDROGEOLOGICA E SISMICA DEL PIANO DI GOVERNO DEL TERRITORIO AGGIORNAMENTO 2023

Prima caratterizzazione geotecnica

Tav. 3

Scala 1:5.000

Tradate, Maggio 2023

Il tecnico incaricato:
Dott. Geol. Marco Parmigiani

